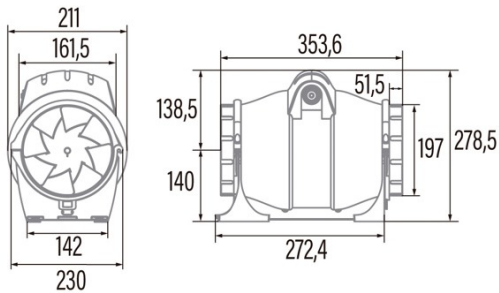




## DUCT IN-LINE 200/910

Cod. **00706000**

EAN **8422248021289**



### INFORMACIÓN GENERAL

|            |               |
|------------|---------------|
| EAN/UPC    | 8422248021289 |
| Subfamilia | In Line       |

### Características generales

|  |              |
|--|--------------|
| Tipo de motor                                  | AC/INDUCTION |
| Potencia del motor (W)                         | 65;85;55     |
| Tecnología de iluminación                      | N/A          |
| Cantidad de luz                                | N/A          |
| Tipo de filtro                                 | N/A          |
| Número de capas                                | N/A          |
| Descripción del control                        | N/A          |
| Niveles de potencia                            | 3            |
| Temporizador                                   | -            |
| Temporizador Hygro                             | -            |
| Indicador electrónico de saturación del filtro | -            |
| Iluminación regulable                          | -            |

### Instalación

|                              |       |
|------------------------------|-------|
| Anchura (mm)                 | 353,6 |
| Altura (mm)                  | 278,5 |
| Profundidad (mm)             | 211   |
| Altura mínima total (mm)     | 2300  |
| Diámetro de salida (mm)      | 197   |
| Presión máxima (Pa)          | 225   |
| Flap anti-retorno incluido   | -     |
| Sistema de instalación fácil | No    |

### Conexión eléctrica

|  |          |
|--|----------|
| Tensión nominal (V)                    | 230      |
| Frecuencia nominal (Hz)                | 50       |
| Potencia nominal de entrada (W)        | 85;65;55 |
| Protección contra descargas eléctricas | Class II |
| Tipo de enchufe                        | No plug  |

### Accesorios

|                     |         |
|---------------------|---------|
| Velocidad Cambiante | 1142001 |
|---------------------|---------|

### Conexión de energía y agua

|  |          |
|--|----------|
| Tensión nominal (V)                    | 230      |
| Frecuencia nominal (Hz)                | 50       |
| Potencia nominal de entrada (W)        | 85;65;55 |
| Protección contra descargas eléctricas | Class II |
| Tipo de enchufe                        | No plug  |