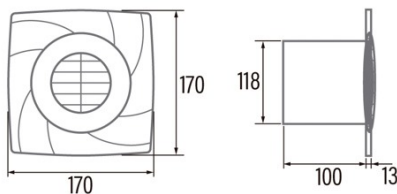




B-12 PLUS TIMER

Cod. 00982100

EAN 8422248113489



INFORMACIÓN GENERAL

| | |
|------------|---------------|
| EAN/UPC | 8422248113489 |
| Subfamilia | Axial |

Características generales

| | |
|--|----------------|
| Tipo de motor | AC/SHADED POLE |
| Modelo de motor | SP5820 |
| Potencia del motor (W) | 20 |
| Tecnología de iluminación | N/A |
| Cantidad de luz | N/A |
| Tipo de filtro | N/A |
| Número de capas | N/A |
| Descripción del control | N/A |
| Niveles de potencia | N/A |
| Temporizador | - |
| Temporizador Hygro | - |
| Indicador electrónico de saturación del filtro | - |
| Iluminación regulable | - |

Instalación

| | |
|------------------------------|------|
| Anchura (mm) | 170 |
| Altura (mm) | 170 |
| Profundidad (mm) | 100 |
| Altura mínima total (mm) | 2300 |
| Diámetro de salida (mm) | 118 |
| Presión máxima (Pa) | 48 |
| Flap anti-retorno incluido | - |
| Sistema de instalación fácil | No |

Conexión eléctrica

| | |
|--|----------|
| Tensión nominal (V) | 220-240 |
| Frecuencia nominal (Hz) | 50/60 |
| Potencia nominal de entrada (W) | 20 |
| Protección contra descargas eléctricas | Class II |
| Tipo de enchufe | No plug |

Accesorios

| | |
|-------------------------------|---------|
| Rejilla fija | 1920200 |
| Obturador de sobrepresión | 1920300 |
| Anillo de fijación de ventana | 1920100 |
| Solapa anti-retorno | 1920600 |

Conexión de energía y agua

| | |
|--|----------|
| Tensión nominal (V) | 220-240 |
| Frecuencia nominal (Hz) | 50/60 |
| Potencia nominal de entrada (W) | 20 |
| Protección contra descargas eléctricas | Class II |
| Tipo de enchufe | No plug |