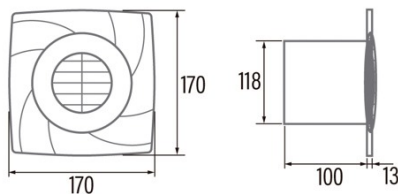




B-12 PLUS TIMER

Cod. 00982100

EAN 8422248113489



INFORMAÇÕES GERAIS

| | |
|------------|---------------|
| EAN/UPC | 8422248113489 |
| Subfamília | Axial |

Características gerais

| | |
|---|----------------|
| Tipo de motor | AC/SHADED POLE |
| Modelo de motor | SP5820 |
| Potência do motor (W) | 20 |
| Tecnologia de iluminação | N/A |
| Quantidade de luz | N/A |
| Tipo de filtro | N/A |
| Número de camadas | N/A |
| Descrição do controle | N/A |
| Níveis de potência | N/A |
| Temporizador | - |
| Temporizador Hygro | - |
| Indicador eletrônico de saturação do filtro | - |
| Iluminação regulável | - |

Instalação

| | |
|-----------------------------|------|
| Largura (mm) | 170 |
| Altura (mm) | 170 |
| Profundidade (mm) | 100 |
| Altura mínima total (mm) | 2300 |
| Diâmetro de saída (mm) | 118 |
| Pressão máxima (Pa) | 48 |
| Flap antirretorno incluído | - |
| Sistema de instalação fácil | Não |

Ligação elétrica

| | |
|-------------------------------------|----------|
| Tensão nominal (V) | 220-240 |
| Frequência nominal (Hz) | 50/60 |
| Potência nominal de entrada (W) | 20 |
| Proteção contra descargas elétricas | Class II |
| Tipo de ficha | No plug |

Acessórios

| | |
|---------------------------|---------|
| Grelha fixa | 1920200 |
| Obturador de sobrepressão | 1920300 |
| Anel de fixação de janela | 1920100 |
| Aba antirretorno | 1920600 |

Ligação de energia e água

| | |
|-------------------------------------|----------|
| Tensão nominal (V) | 220-240 |
| Frequência nominal (Hz) | 50/60 |
| Potência nominal de entrada (W) | 20 |
| Proteção contra descargas elétricas | Class II |
| Tipo de ficha | No plug |